

Waschanleitung

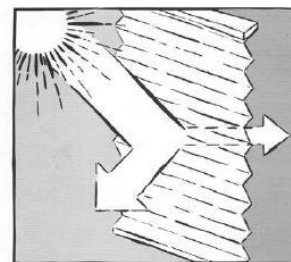
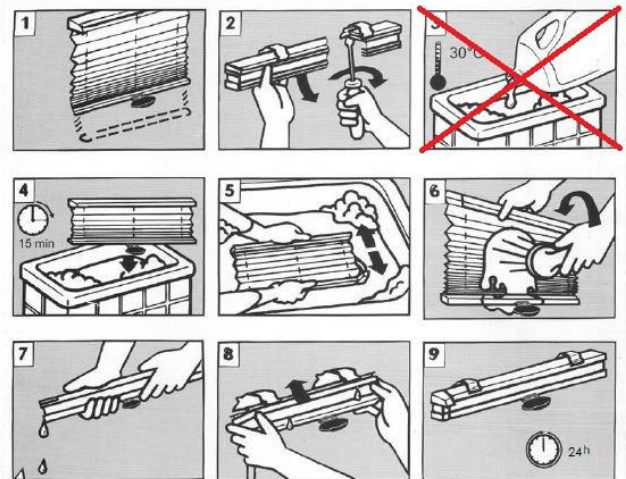
Sie können alle unserer Plissees reinigen/waschen.

Nehmen Sie das komplette Plissee ab, tauchen es in ein Wasserbad mit **nicht** mehr als 30°C und reinigen Sie vorsichtig die verunreinigte Stelle.

Bitte seien Sie äußerst **vorsichtig** und **behutsam** und benutzen Sie **keine aggressiven Putzmittel**.

Danach schütteln Sie das Plissee ab, ziehen das Plissee in seine geschlossene Form, drücken das restliche Wasser aus und hängen es wieder ins Fenster.

1. falten Sie das Plissee zusammen
2. nehmen Sie das Plissee vom Fenster
3. bitte benutzen Sie **keine** aggressiven Reinigungsmittel
4. die maximale Reinigungszeit beträgt bis zu **15 Minuten**
5. während dieser Zeit, dürfen Sie das Plissee mit Unterstützung eines Schwammes/ Lappens reinigen
6. spülen sie das Plissee gründlich ab
7. falten sie es wieder zusammen und drücken Sie das restliche Wasser so gut, wie es Ihnen nur möglich ist aus
8. hängen Sie das zusammen gefaltete Plissee wieder auf
9. lassen Sie das Plissee min. 24 Stunden im gefalteten Zustand trocknen und öffnen Sie es anschließend, damit die Sonne den Rest erledigen kann



- ⚠ Plissee- oder Duette-Stoffe bitte niemals bügeln!
- ⚠ mechanische Elemente dürfen nicht mit Wasser in Berührung kommen!
- ⚠ Fensterrahmen nicht mit scharfen oder alkalischen Mitteln reinigen, wenn das Plissee direkt oder indirekt (Schwitzwasser) in Verbindung kommen können!
- ⚠ Keine Gewährleistung für Stoffbeschädigungen durch Kondenswasser, Insektenschmutz und durch unsachgemäße Behandlung, wie z.B. das Reiben an den Stoffen. Für verursachte Folgeschäden können wir keine Haftung übernehmen!